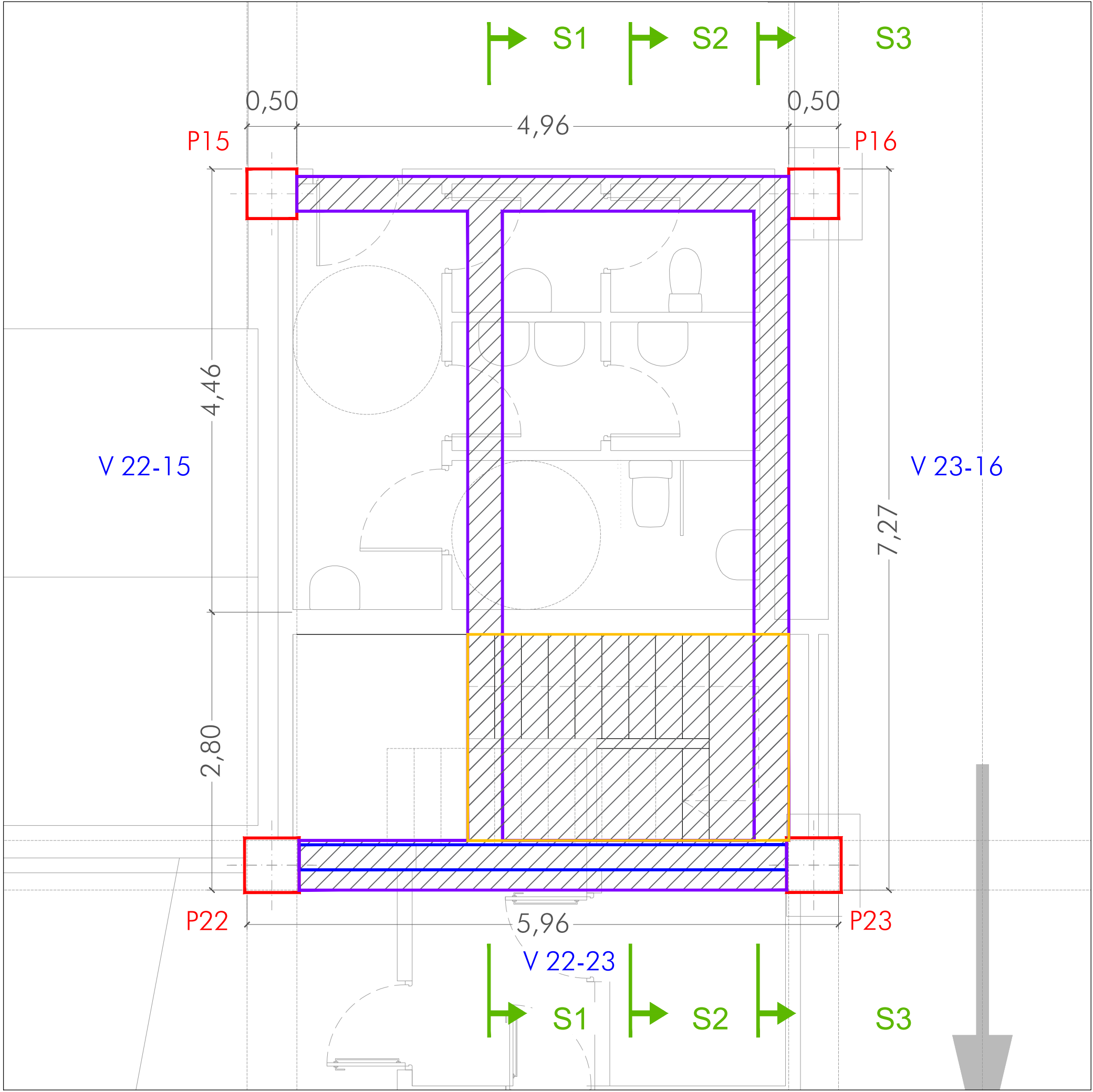
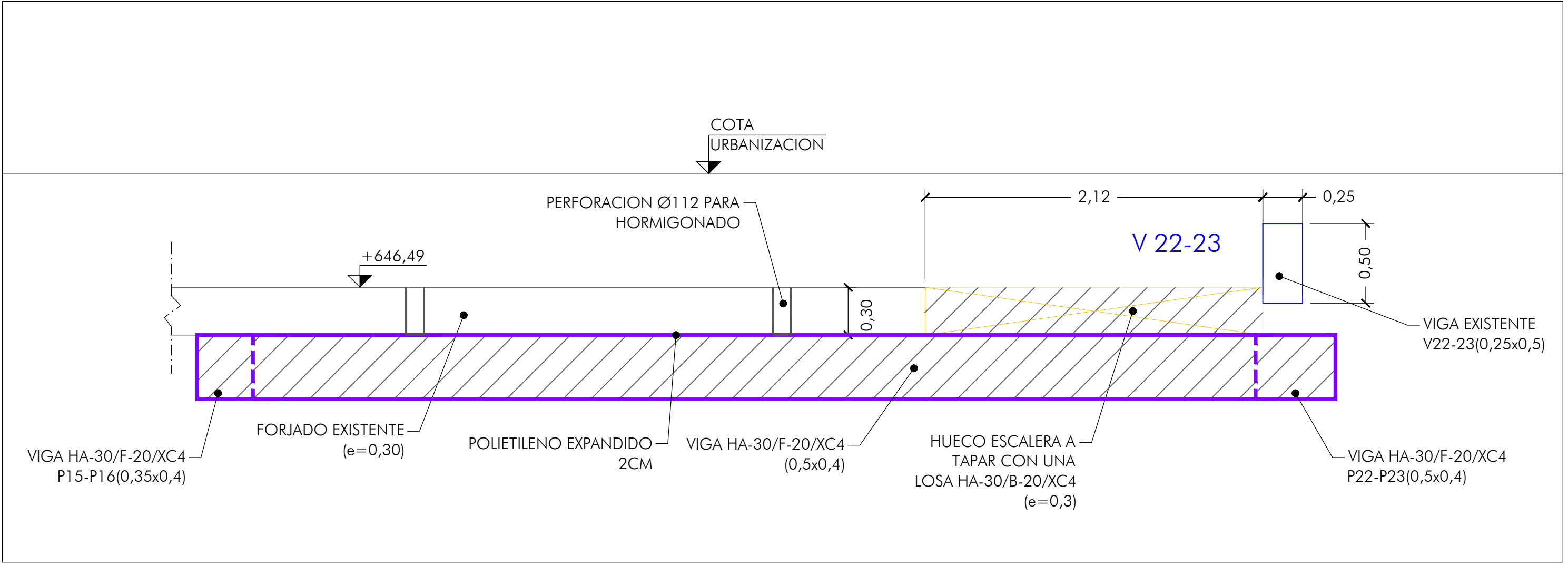


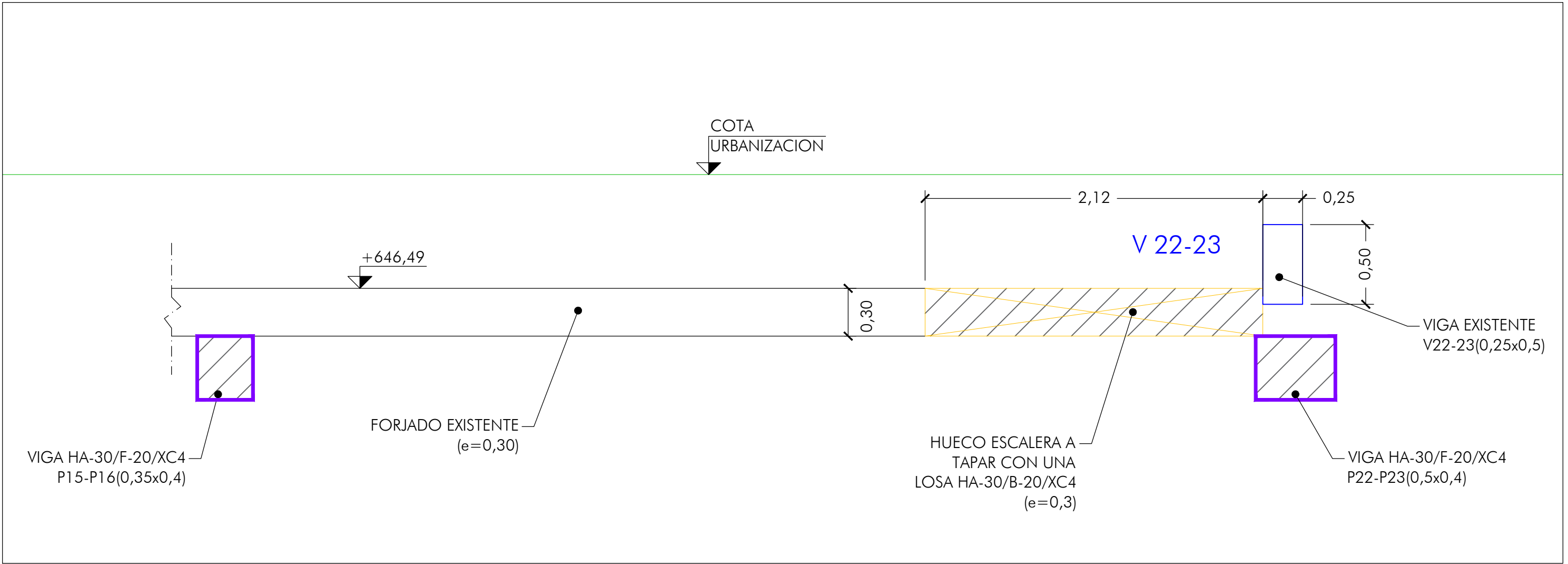
ESCALA 1:200



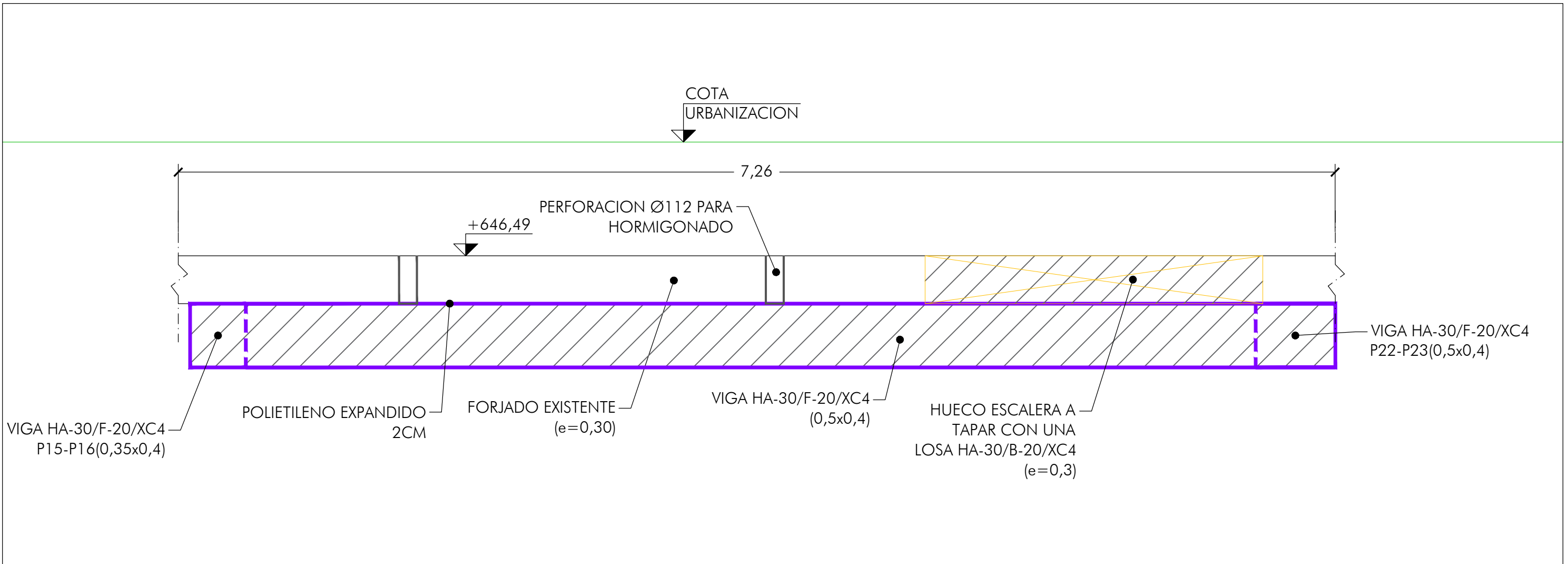
ESCALA 1:40



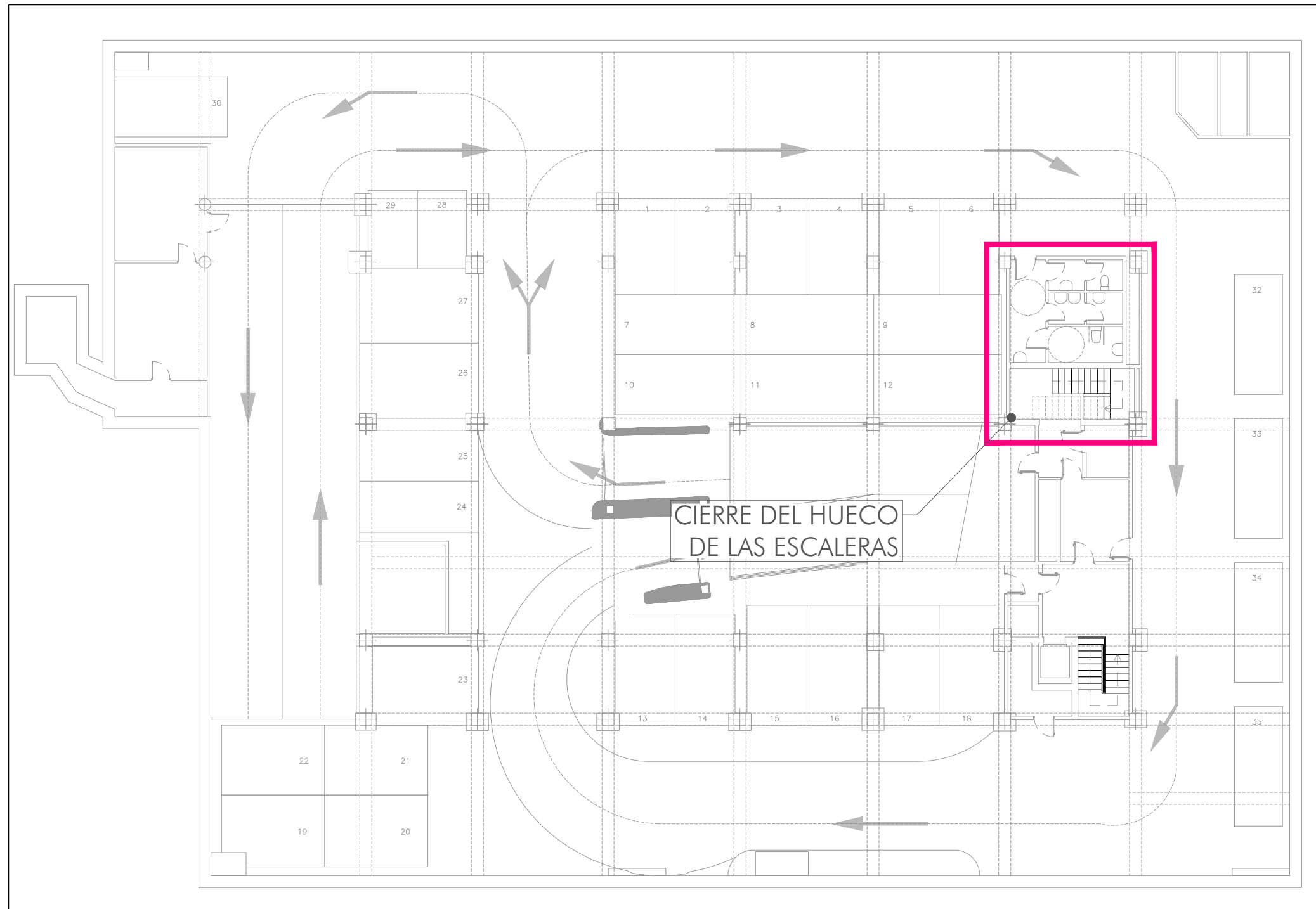
Sección 1



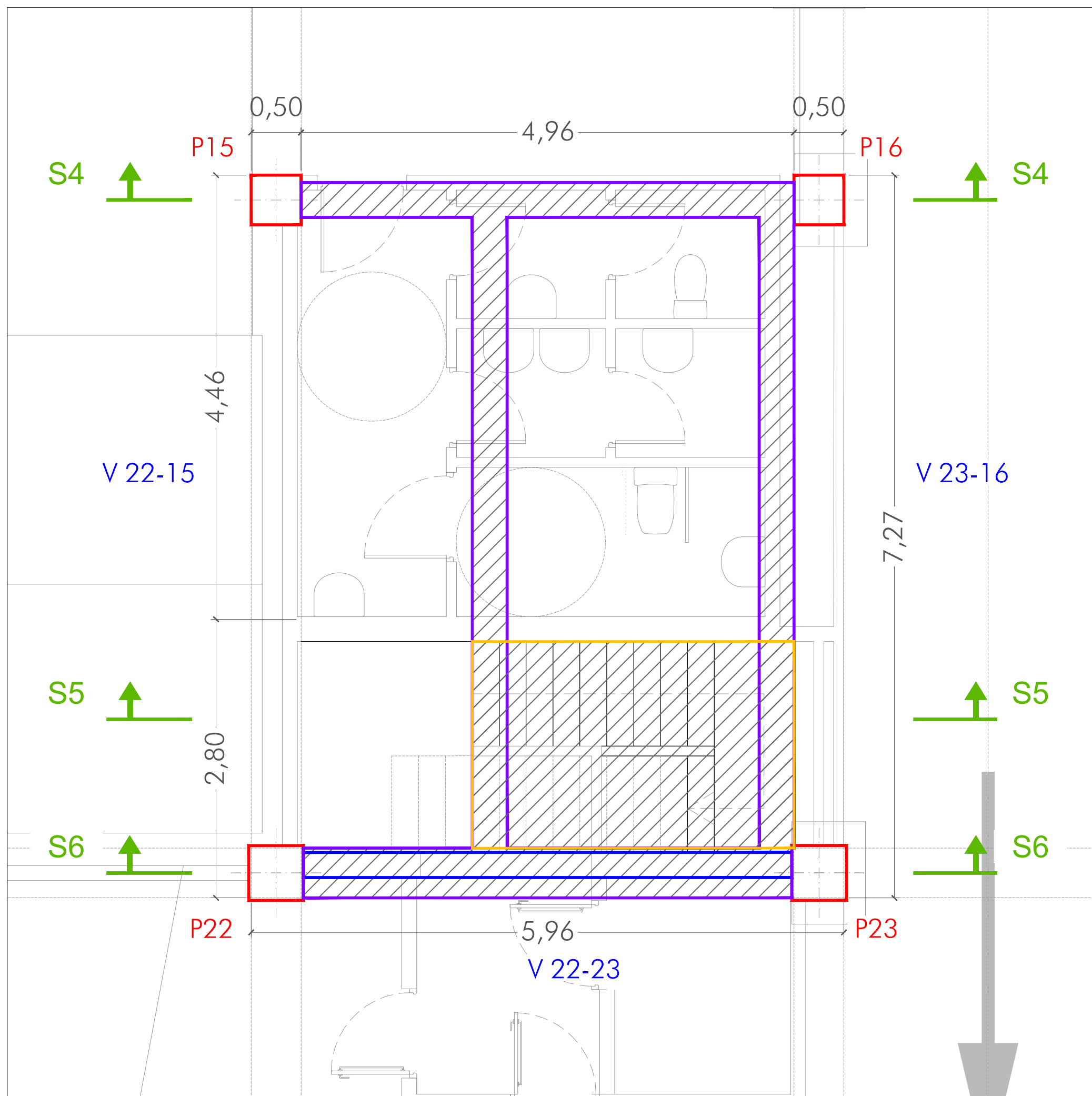
Sección 2



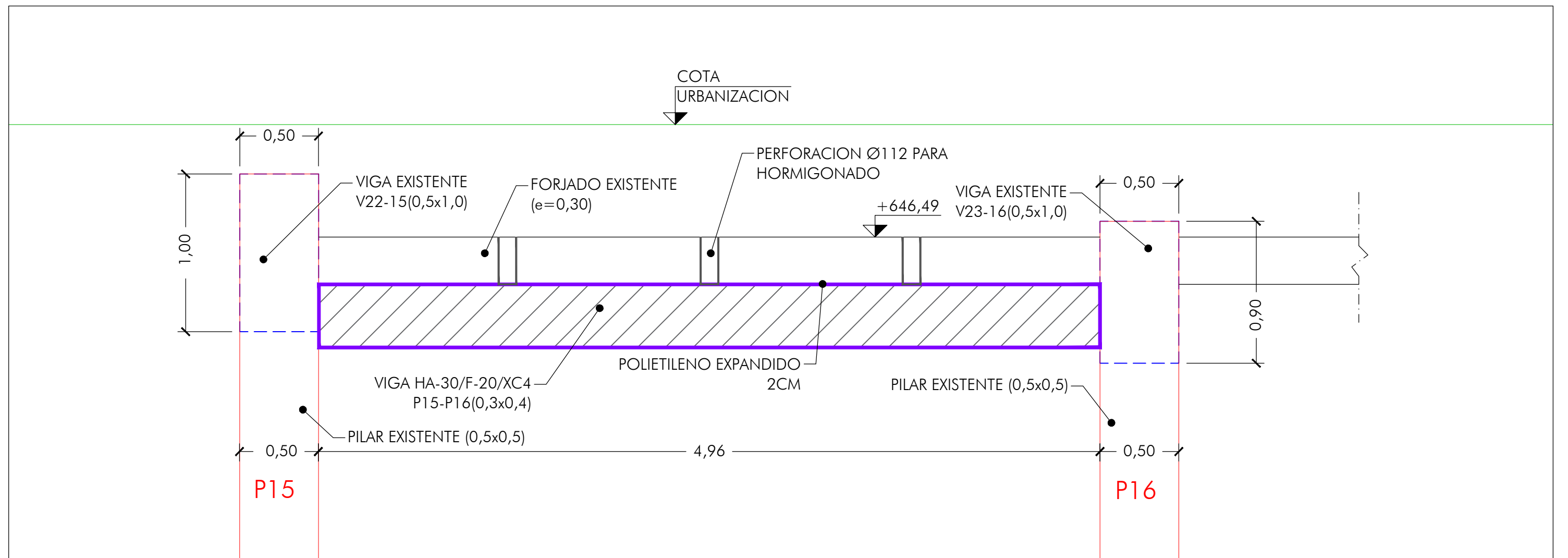
Sección 3



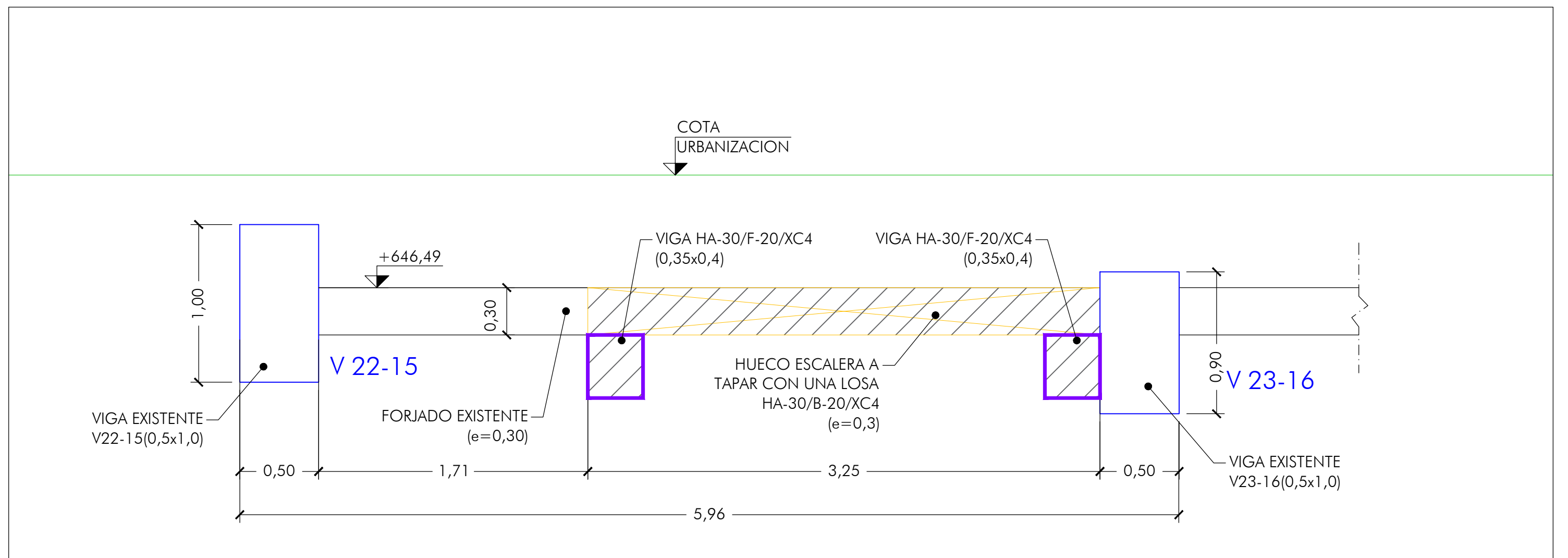
ESCALA 1:200



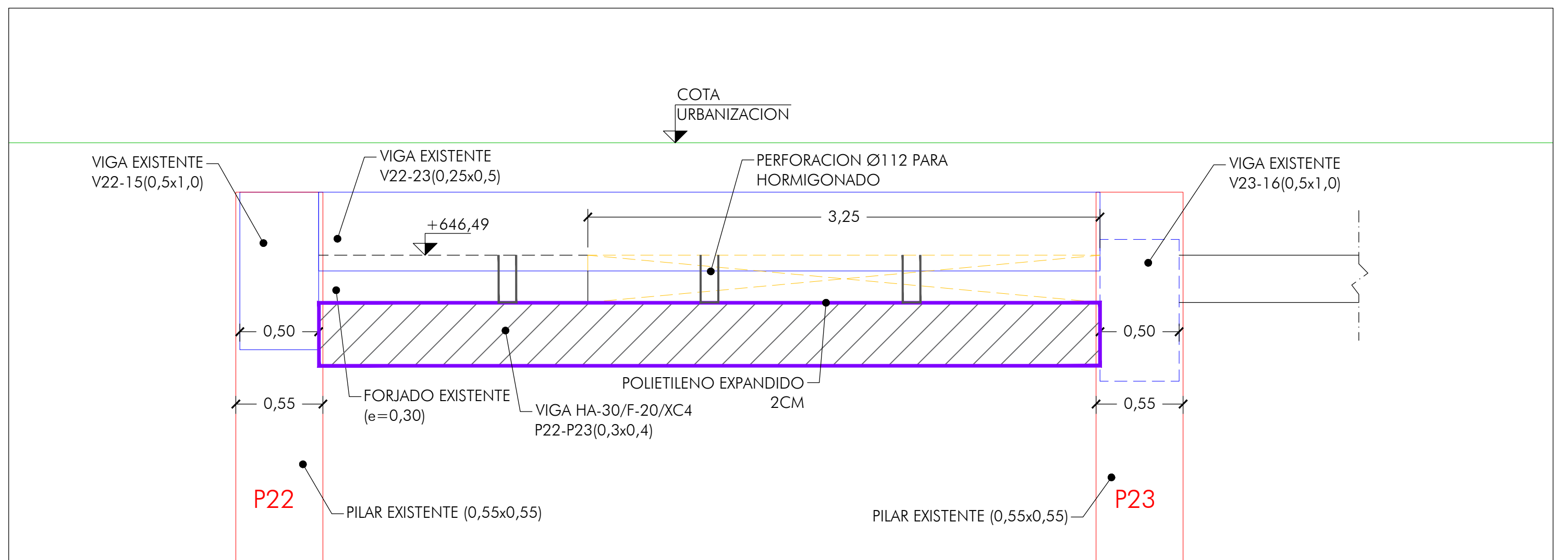
ESCALA 1:40



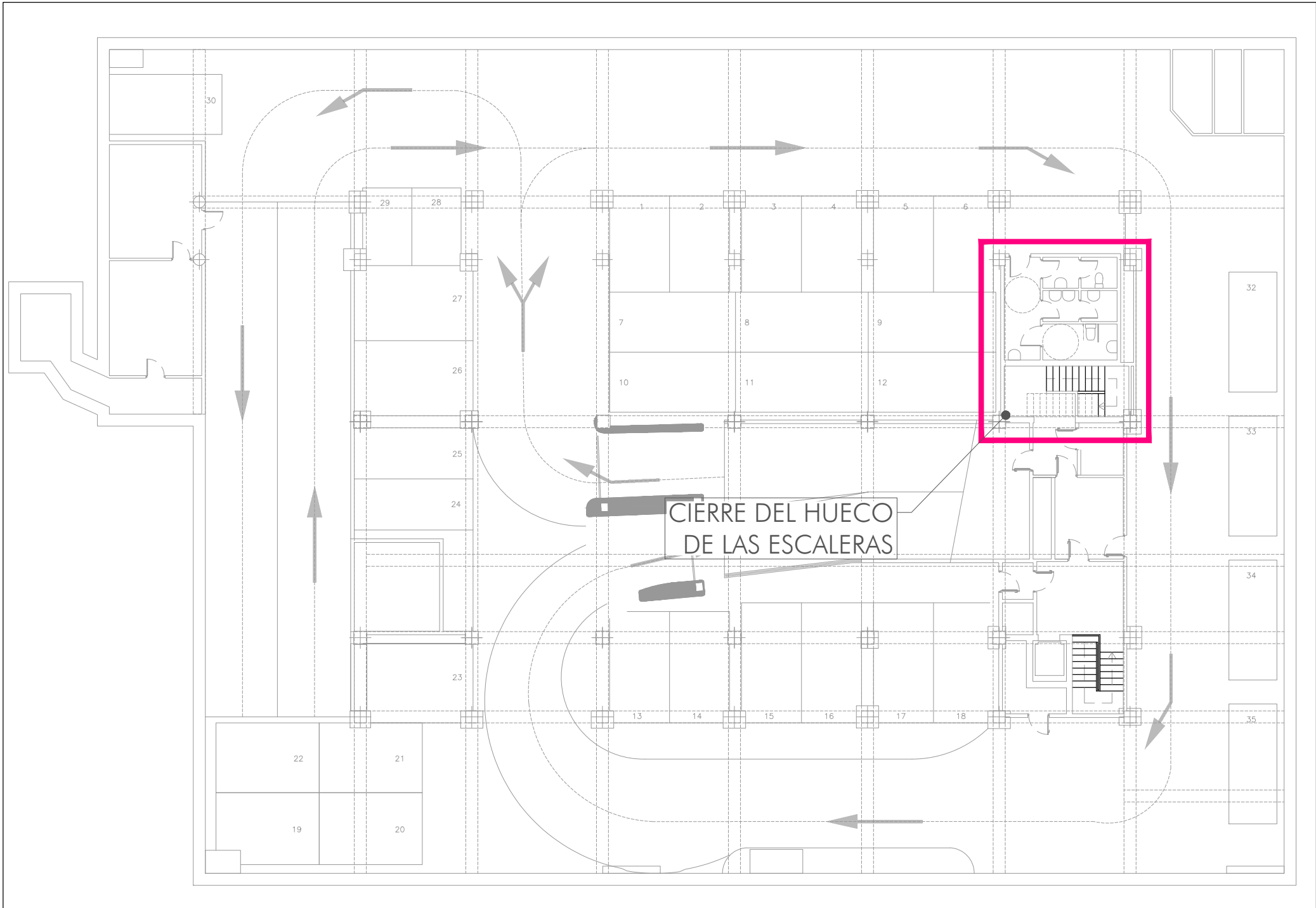
Sección 4



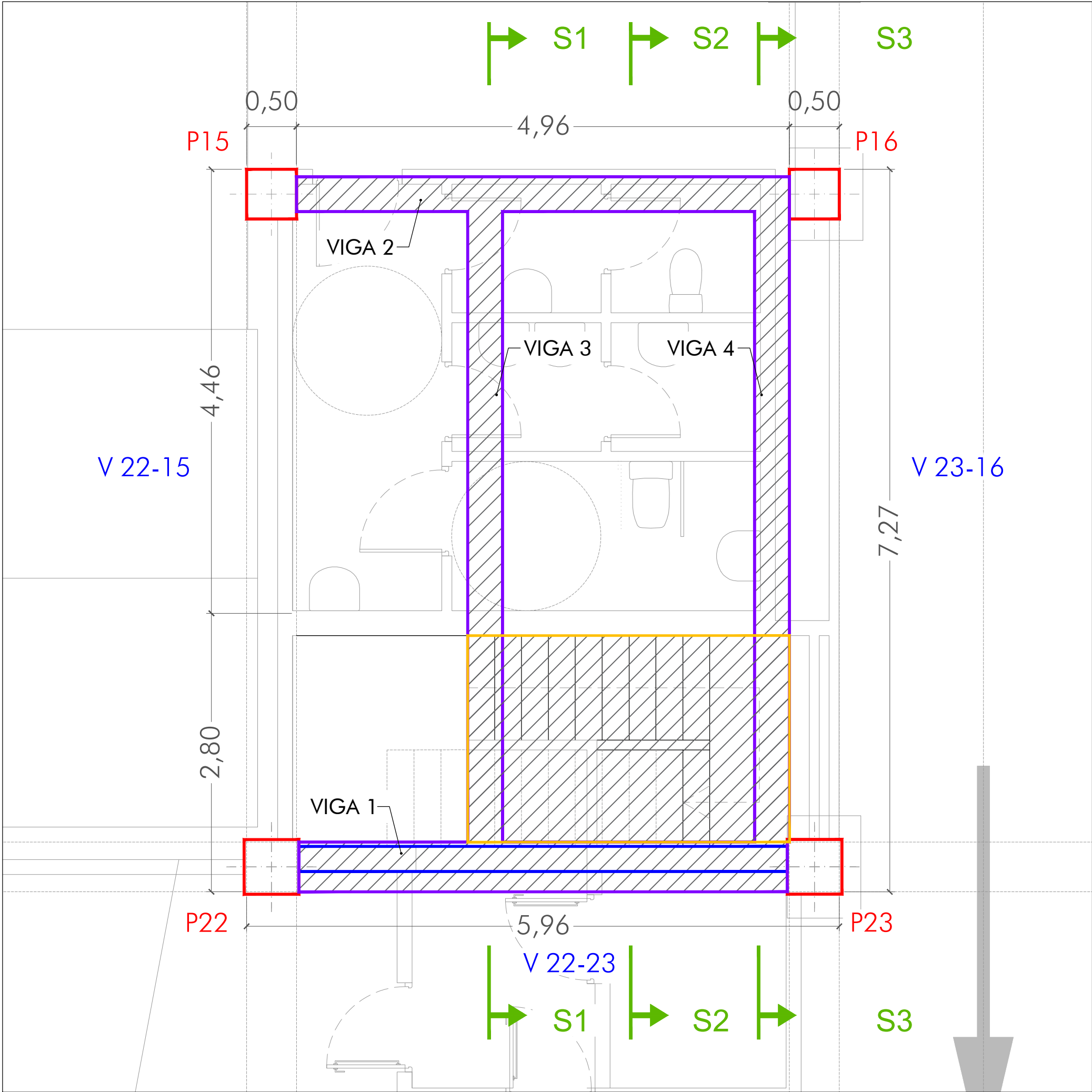
Sección 5



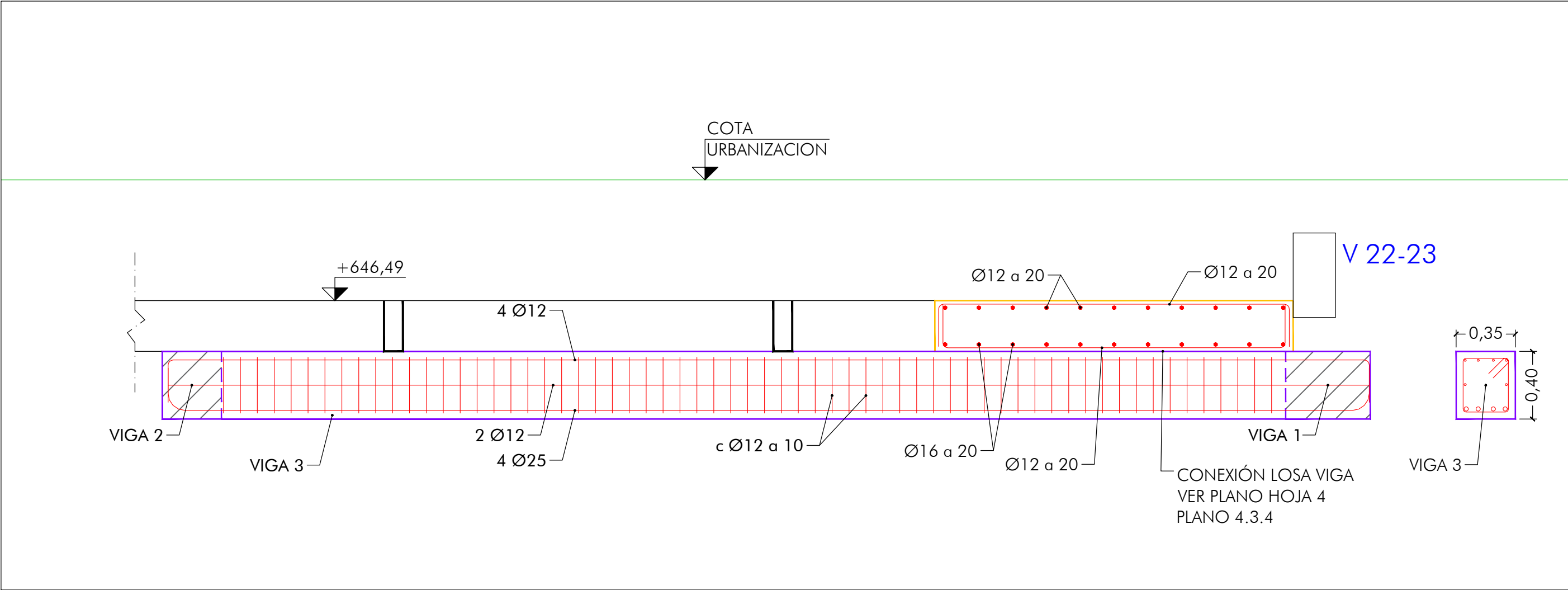
Sección 6



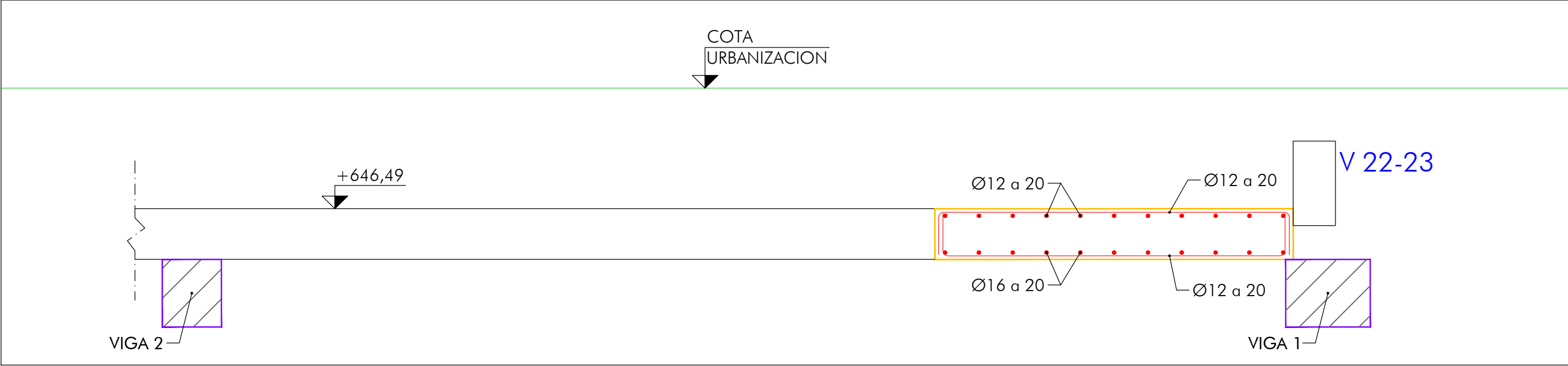
ESCALA 1:200



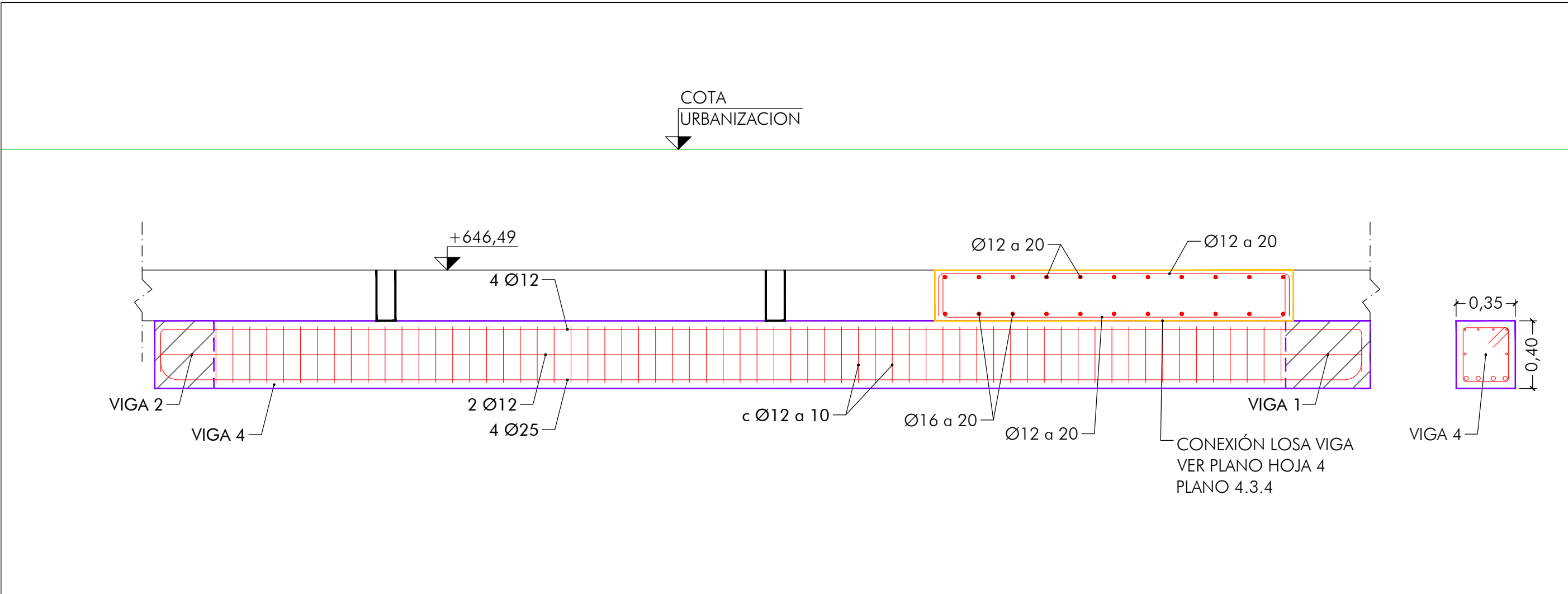
ESCALA 1:40



Sección 1



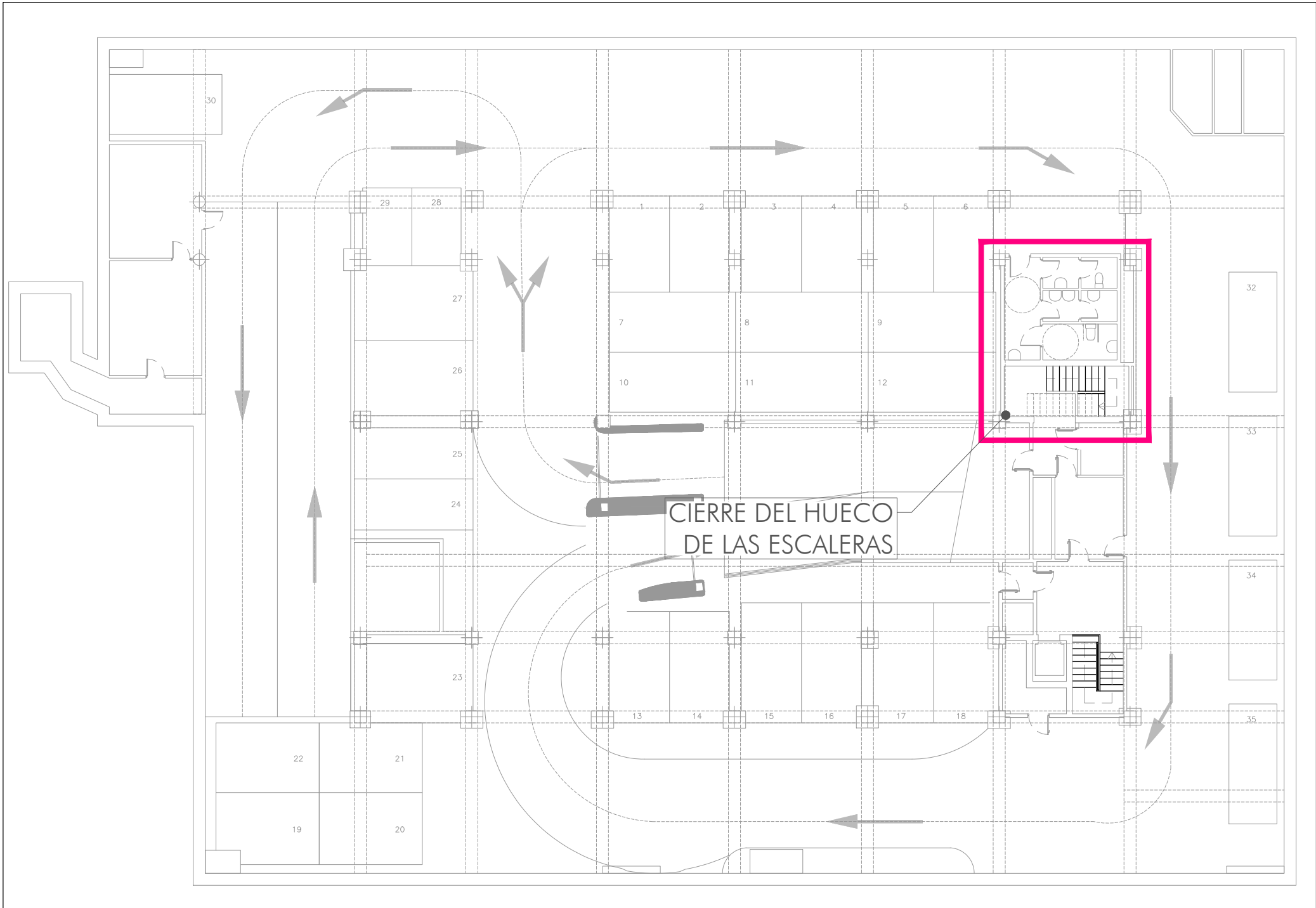
Sección 2



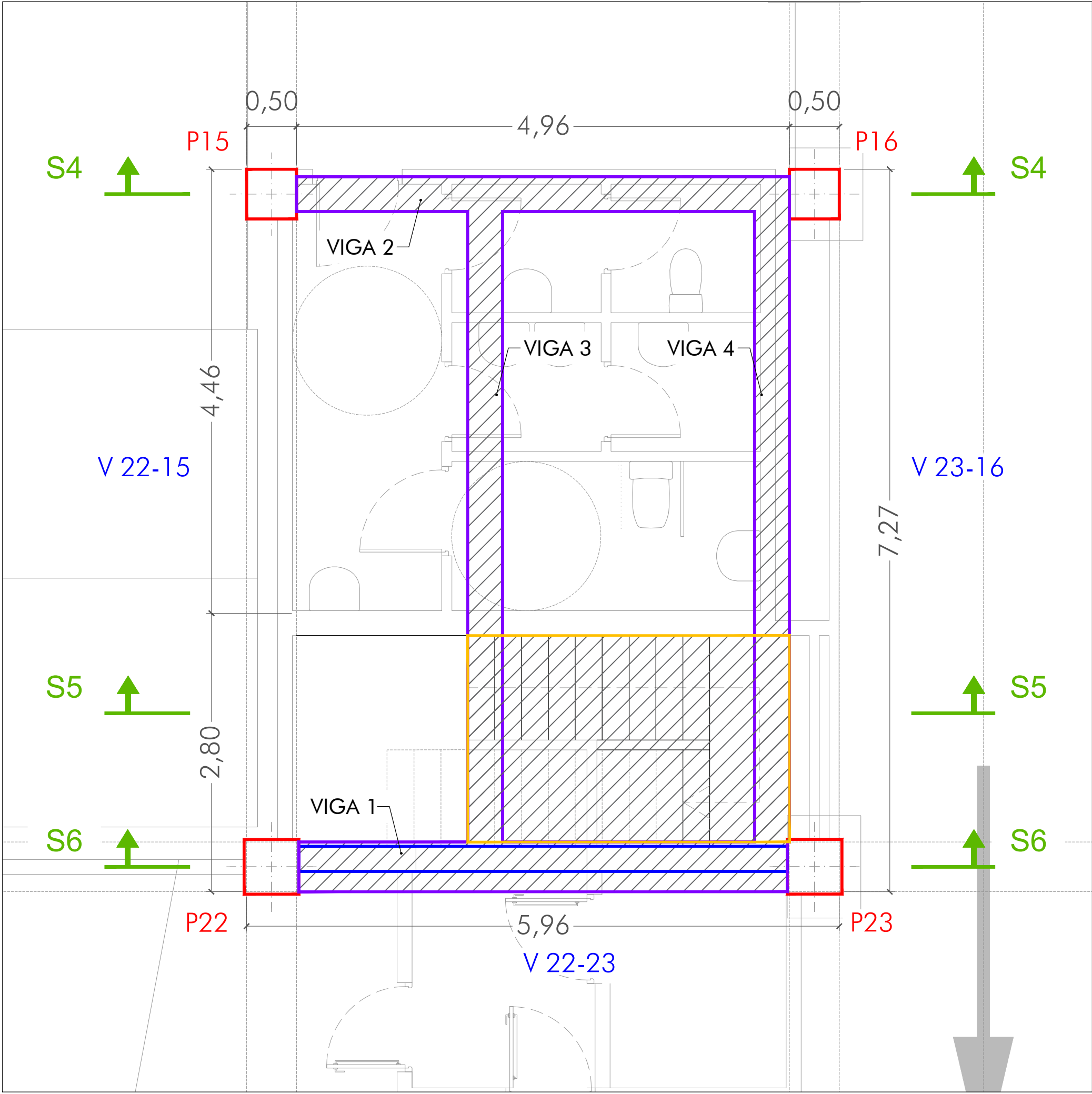
Sección 3

NOTA: LOS MARCOS DE ARRIOSTRAMIENTO SE REALIZARAN CON HORMIGON AUTOCOMPACTANTE, AUTONIVELANTE Y FLUIDO CON ARIDO 12.

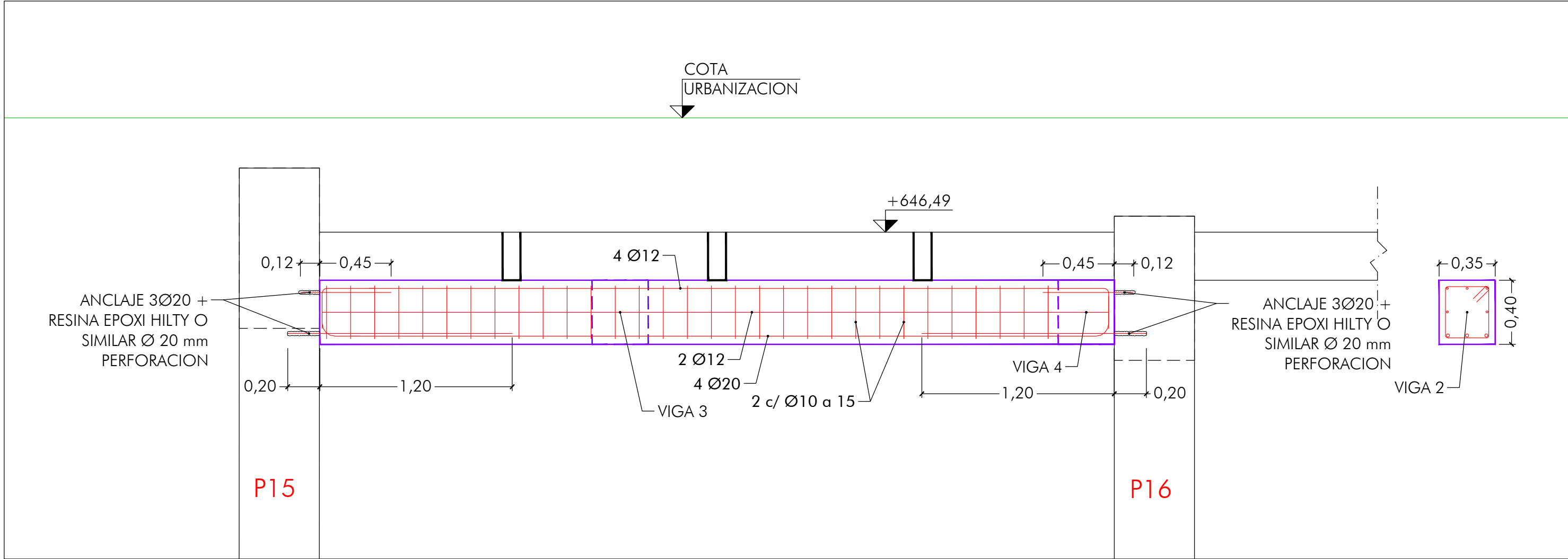
CARACTERÍSTICAS DE LOS MATERIALES					
MATERIAL	ELEMENTOS	CALIDAD	NIVEL DE CONTROL	COEFICIENTE DE SEGURIDAD	RECUBRIMIENTOS ARMADURAS (mm.)
HORMIGÓN	DE LIMPIEZA	HL-150/B/20			
	CIMENTACIÓN	HA-30/B/20/XC3	ESTADÍSTICO	$\gamma_c = 1,50$	50
	ALZADOS	HA-30/B/20/XC3	ESTADÍSTICO	$\gamma_c = 1,50$	35
ACERO	PASIVO	B 500 SD	NORMAL	$\gamma_s = 1,15$	
EJECUCIÓN	TODOS LOS ELEMENTOS		NORMAL	SEGUN INSTRUCCIÓN	
VIDA UTIL DEL PROYECTO $t_g = 100$ años					
NOTAS: LA RELACIÓN AGUA/CEMENTO MÁXIMA UTILIZADA Y EL MÍNIMO CONTENIDO DE CEMENTO SE AJUSTARÁ A LO INDICADO EN LA TABLA 43.2.1.ª DEL CÓDIGO ESTRUCTURAL. EL TIPO DE CEMENTO CONSIDERADO ES CEM-I PARA LOS TODOS LOS ELEMENTOS.					



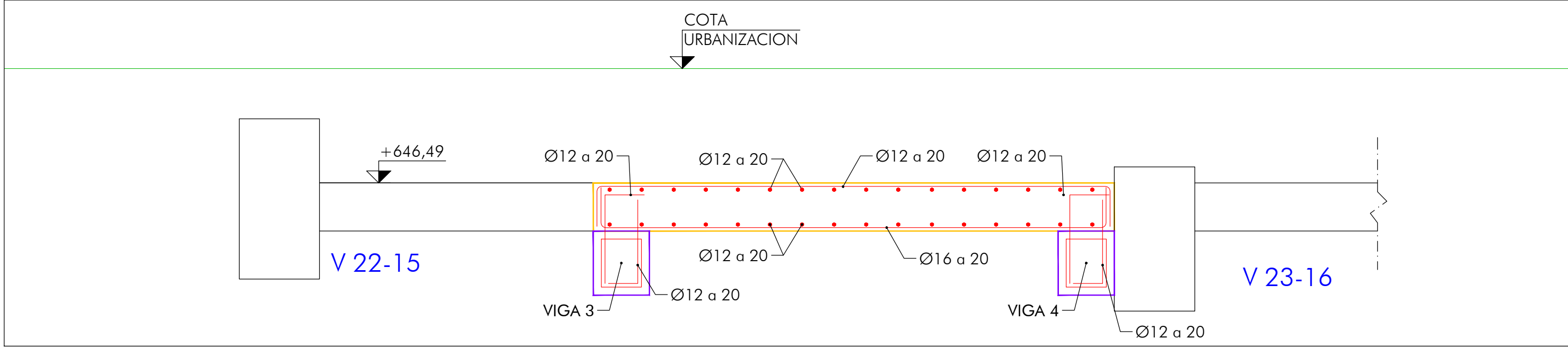
ESCALA 1:200



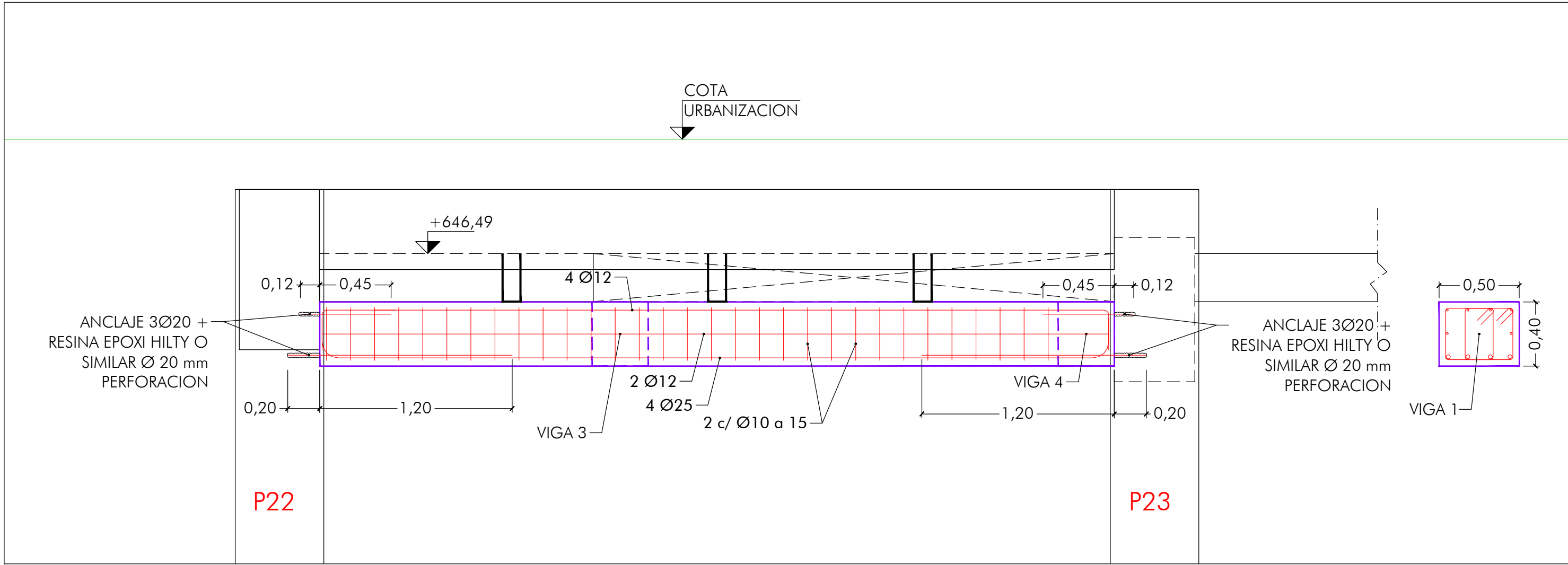
ESCALA 1:40



Sección 4



Sección 5



Sección 6

CARACTERÍSTICAS DE LOS MATERIALES					
MATERIAL	ELEMENTOS	CALIDAD	NIVEL DE CONTROL	COEFICIENTE DE SEGURIDAD	RECUBRIMIENTOS ARMADURAS (mm.)
HORMIGÓN	DE LIMPIEZA	HL-150/B/20			
	CIMENTACIÓN	HA-30/B/20/XC3	ESTADÍSTICO	$\gamma_c = 1,50$	50
	ALZADOS	HA-30/B/20/XC3	ESTADÍSTICO	$\gamma_c = 1,50$	35
ACERO	PASIVO	B 500 SD	NORMAL	$\gamma_s = 1,15$	
EJECUCIÓN	TODOS LOS ELEMENTOS		NORMAL	SEGUN INSTRUCCIÓN	
VIDA UTIL DEL PROYECTO $t_g = 100$ años					
NOTAS: LA RELACIÓN AGUA/CEMENTO MÁXIMA UTILIZADA Y EL MÍNIMO CONTENIDO DE CEMENTO SE AJUSTARÁ A LO INDICADO EN LA TABLA 43.2.1.a DEL CÓDIGO ESTRUCTURAL. EL TIPO DE CEMENTO CONSIDERADO ES CEM-I PARA LOS TODOS LOS ELEMENTOS.					

NOTA: LOS MARCOS DE ARRIOSTRAMIENTO SE REALIZARAN CON HORMIGON AUTOCOMPACTANTE, AUTONIVELANTE Y FLUIDO CON ARIDO 12.